




RU Инструкция по эксплуатации

РУКОВОДСТВО ПОЛЬЗОВАТЕЛЯ

Подлежит использованию по назначению в нормальных условиях
Срок службы: 7 лет
Сделано во Вьетнаме
Юридический адрес изготовителя : Самсунг Электроникс Ко, Лтд,
416 Маetan 3-донг Бонгтонг-гу
Сувон-си Гьеонгдажи-до 443-742
Корея

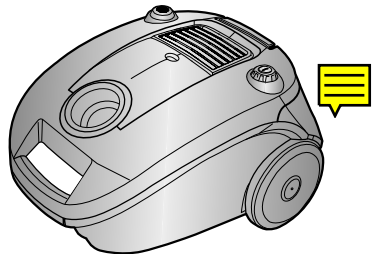
Перед началом эксплуатации пылесоса внимательно прочитайте настоящие инструкции. Сохраните эти инструкции!

Модель : SC4130, SC4131, SC4140, SC4141, SC4142, SC4143, SC4180, SC4181, SC4187, SC4188
Сертификат № : РОСС КR.AB57.B00065
Срок действия с 17.01.2011 до 16.01.2014
Орган по сертификации : РОСС RU.0001.11AB57



Завод : ООО Самсунг Электроникс Вьетнам, Вьетнам, провинция Бак Нинх, Район Йен Фонг, Коммуна Йен Транг, Промышленная зона Йен Фонг 1
Импортер в России : ООО "Самсунг Электроникс Рус Компани", 125009, г. Москва, Большой Гнездниковский переулок, дом 1, строение 2

ПЫЛЕСОС



KZ.0.02.0072



Класс защиты - II

- * Перед работой тщательно ознакомьтесь с инструкциями.
- * Применять только в помещениях.

Зарегистрируйтесь в клубе Samsung на сайте www.samsung.com/register

ВАЖНЫЕ МЕРЫ ПРЕДОСТОРОЖНОСТИ

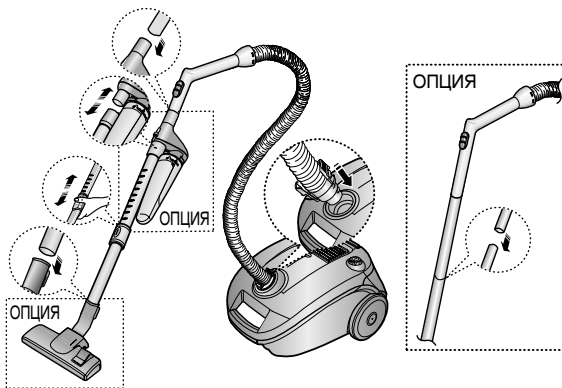
1. Перед работой с пылесосом внимательно прочтите все инструкции. Перед работой с пылесосом убедитесь, что значение напряжения на табличке с номинальными данными, расположенной на его донной части соответствует значению сетевого напряжения.
2. **ОСТОРОЖНО** : Не допускается применять пылесос на влажном полу. Не допускается производить всасывание воды.
3. Это устройство не предназначено для использования людьми (включая детей) с ограниченными физическими, сенсорными или умственными способностями или лицами, у которых нет опыта или знаний, если их действия не контролируются или если они не проинструктированы относительно использования устройства лицом, отвечающим за безопасность.
Чтобы дети не могли играть с печью, не оставляйте их без присмотра.
4. Не пользуйтесь пылесосом без пылесборника. Осторожно выньте пылесборник до его заполнения, чтобы добиться максимальной эффективности.
5. Не убирайте пылесосом рассыпанные спички, горячую золу или сигаретные окурки. Держите пылесос на расстоянии от нагревателей и иных источников тепла. Под воздействием тепла могут деформироваться и потерять цвет пластмассовые детали пылесоса.
6. Не собирайте пылесосом твердые или острые предметы — они могут повредить внутренние детали. Не вставайте на шланг пылесоса. Не кладите груз на шланг. Не перекрывайте всасывающие или выпускные отверстия пылесоса.
7. Выключайте двигатель пылесоса перед тем, как отсоединить вилку сетевого шнура от розетки. Перед манипуляциями с пылесборником и фильтрами отсоедините вилку сетевого шнура от розетки.
8. Перед чистой или техническим обслуживанием пылесоса вилка сетевого шнура должна быть извлечена из розетки.
9. Не рекомендуется пользоваться удлинителем сетевого шнура.
10. При неправильной работе пылесоса отключите его от электросети и проконсультируйтесь с авторизованным сервисным представителем.
11. Во избежание несчастных случаев поврежденный сетевой шнур должен заменять изготовитель, его сервисный представитель или специалист с аналогичной квалификацией.
12. Пылесос оснащен самовосстанавливающимся автоматом термической защиты, отключающим питание пылесоса при его перегреве. Перегрев может быть вызван засорением фильтра, насадки, трубки или шланга. После устранения причины перегрева и остывания двигателя пылесос включается автоматически.
13. Пылесос предназначен для уборки поверхностей, загрязненных пылью.
14. Не используйте пылесос для уборки поверхностей, загрязненных пищевыми продуктами (например, сахарный песок, соль, мука и пр. сыпучие продукты), а также поверхностей, загрязненных строительными материалами (например, побелка, песок, земля, цемент и пр.) и стиральным порошком.
15. Не используйте неисправный пылесос. В том случае, если возникла какая-либо неисправность, немедленно обратитесь в авторизованный сервисный центр компании Самсунг Электроникс.



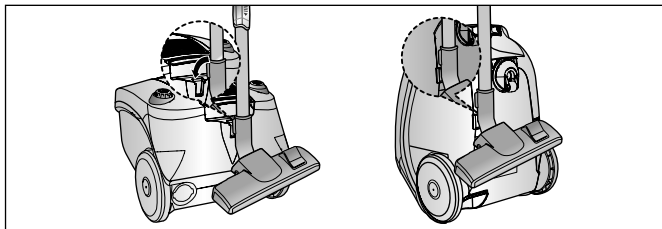
ПРЕДУПРЕЖДЕНИЕ

Данный пылесос предназначен только для домашнего использования. Не используйте пылесос для удаления строительных отходов или мусора. Не используйте пылесос при отсутствии одного из фильтров, так как это может привести к повреждению внутренних компонентов и аннулированию гарантийных обязательств.

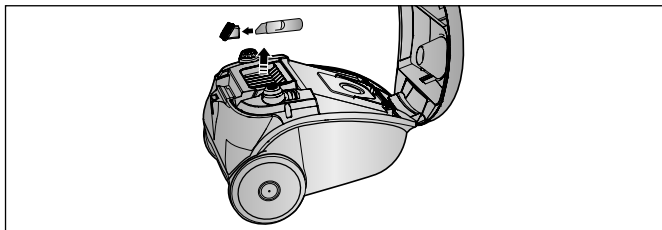
1 СБОРКА ПЫЛЕСОСА



► В зависимости от модели принадлежности могут отличаться.



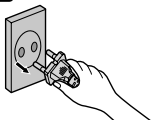
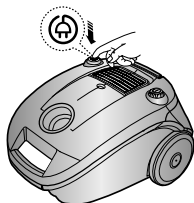
► Крепление насадки уборки пола, упрощающее хранение.



► Хранение принадлежностей.

2 РАБОТА ПЫЛЕСОСА

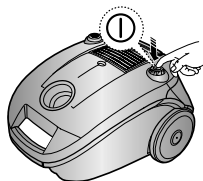
2-1 СЕТЕВОЙ ШНУР



ПРИМЕЧАНИЕ:

Отключая сетевой шнур из розетки, беритесь за вилку шнура.

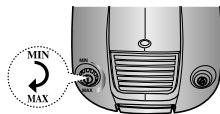
2-2 ВЫКЛЮЧАТЕЛЬ



2-3 РЕГУЛИРОВКА МОЩНОСТИ (ТОЛЬКО ОБЪЕМНЫЙ ТИП)

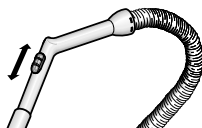
MIN = Только для тонкой ткани, например, занавесей.

MAX = Для твердых полов и сильно загрязненных ковров.



2-4 РЕГУЛИРОВКА ВСАСЫВАНИЯ

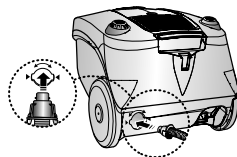
Чтобы снизить всасывающую силу при чистке драпировок, маленьких ковриков и прочих легких тканей, сдвиньте воздушную заслонку до полного открывания отверстия.



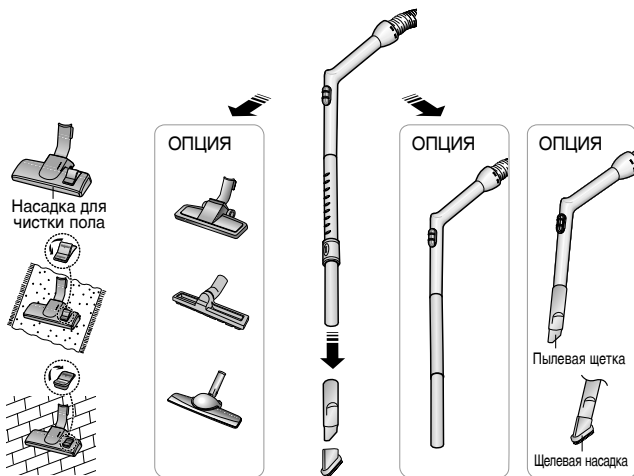
2-5 ПРИМЕНЕНИЕ ПРОДУВКИ

Рсположена с левой стороны пылесоса.

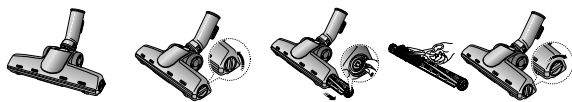
- 1) Отсоедините шланг от корпуса.
- 2) Вставьте защелку шланга в отверстие продувки.



2-6 ПРИСПОСОБЛЕНИЯ ДЛЯ ЧИСТКИ ПОЛА



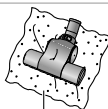
ОПЦИЯ Для упрощения чистки снимите прозрачную крышку барабана



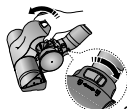
ОПЦИЯ



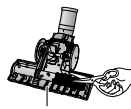
Щетка для одеял



Постельное белье или одеяла

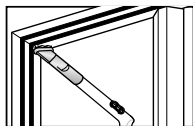


Срежьте ножницами шерсть домашних животных или нитки вокруг щетки



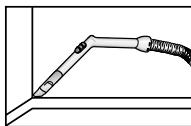
► Детали могут отличаться в зависимости от модели.

ПЫЛЕВАЯ ЩЕТКА

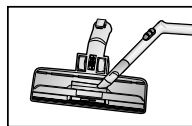


- Щетка для уборки пыли с мебели, полок, книг и т. д.

ЩЕЛЕВАЯ НАСАДКА



- Щелевая насадка для чистки радиаторов, зазоров, промежутков между диванными подушками и т. д.



- Для эффективной чистки : насадка для пола с щелевой насадкой.

3 СВЕТОВЫЕ ИНДИКАТОРЫ



При изменении цвета индикатора замените пылесборник.

ВАЖНО! Не допускайте полного заполнения пылесборника. Периодически проверяйте его состояние.

3-1 ЗАМЕНА МЕШКА ДЛЯ СБОРА ПЫЛИ

1



▶ Откройте крышку

2



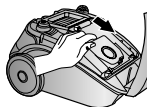
▶ Достаньте использованный мешок

3



▶ Удалите пыль или выбросьте использованный одноразовый мешок

4



▶ Вставьте чистый мешок

3-2 УПРАВЛЕНИЕ ПОТОКОМ ВОЗДУХА

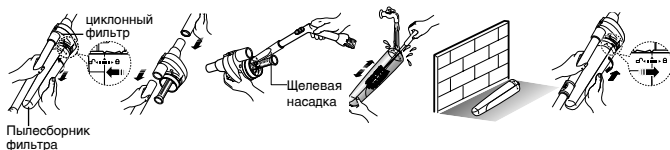
Для моделей с постоянным мешком для сбора пыли (опция) Если после использования матерчатый пылесборник наполнился пылью, почистите пылесборник и вставьте его обратно

Внимание : Не пытайтесь использовать пылесос без вставленного пылесборника.

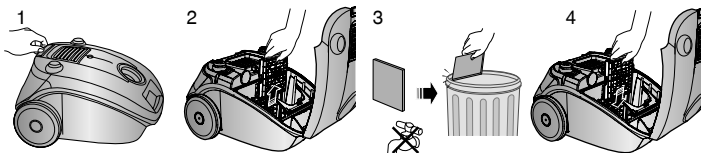
4 ЦИКЛОННЫЙ ФИЛЬТР (ТОЛЬКО ФИЛЬТРЫ ЦИКЛОННЫХ ТИПОВ)

Благодаря системе циклонной фильтрации можно длительное время пользоваться пылесборником пылесоса, поддерживая максимальную эффективность чистки. Крупные частицы пыли, отфильтрованные циклонным фильтром, оседают в пылесборнике фильтра в процессе всасывания воздуха и завихрения в циклонном фильтре. Таким образом, пылесборник пылесоса заполняется только мелкодисперсной пылью. Когда пылесборник фильтра наполняется по индикаторную метку, требуется опорожнить и очистить его. Можно чистить пылесборник фильтра водой.

1. Поверните пылесборник фильтра влево и потяните его.
2. Отсоедините циклонный фильтр от удлинения стенки и рукоятки.
3. Удалите нити и волосы, намотавшиеся на сетку.
4. После чистки пылесборника фильтра и циклонного фильтра соедините циклонный фильтр с удлинением стенки и рукояткой (вымытые детали требуется тщательно высушить в тени перед сборкой).
5. Нажмите на пылесборник фильтра и поверните его вправо.
Совместите индикаторные метки, нанесенные на пылесборнике фильтра и циклонном фильтре.



5 ЧИСТКА ВХОДНОГО ФИЛЬТРА (ОПЦИЯ)



ПРИМЕЧАНИЕ : Не допускайте засорения фильтра во избежание снижения мощности или повреждения двигателя.

- В СЛУЧАЕ ВОЗНИКНОВЕНИЯ ПРОБЛЕМЫ

ПРОБЛЕМА	ПРИЧИНА	УСТРАНЕНИЕ
Не запускается двигатель.	Отсутствие электропитания. Отключение из-за перегрева	Проверить кабель, вилку и розетку. Дождаться остывания.
Постепенное снижение силы всасывания.	Засорена насадка, шланг или трубка	Удалить мешающий предмет.
Сетевой шнур не отматывается полностью.	Шнур перекручен или неровно уложен.	Вытянуть шнур на 2-3 м и нажать кнопку намотки шнура
Пылесос не собирает грязь.	Трещина или пробойна в шланге.	Проверить шланг и при необходимости заменить.

ТЕХНИЧЕСКИЕ ХАРАКТЕРИСТИКИ

Модель	Мощность всасывания (Вт)	Потр. мощность (Вт)	Напряжение (В)	Вес (кг)		Размеры (мм)		Фильтр	
				нетто	упак	нетто	упак	тип	класс
SC4130	320	1600	230	3.8	6.3	275X230X365	331X310X552	Микро(сменный)	-
SC4131	320	1600	230	3.8	6.3	275X230X365	331X310X552	Микро(сменный)	-
SC4140	320	1600	230	3.8	6.3	275X230X365	331X310X552	Микро(сменный)	-
SC4141	320	1600	230	3.8	6.3	275X230X365	331X310X552	ЕРА (сменный)	E11
SC4142	320	1600	230	3.8	6.5	275X230X365	331X310X552	Микро(сменный)	-
SC4143	320	1600	230	3.8	6.5	275X230X365	331X310X552	ЕРА (сменный)	E11
SC4180	350	1800	230	4.0	6.5	275X230X365	331X310X552	ЕРА (сменный)	E11
SC4181	350	1800	230	4.0	6.7	275X230X365	331X310X552	ЕРА (сменный)	E11
SC4187	350	1800	230	4.0	6.7	275X230X365	331X310X552	ЕРА (сменный)	E11
SC4188	350	1800	230	4.0	6.7	275X230X365	331X310X552	ЕРА (сменный)	E11

Если у вас есть предложения или вопросы по продуктам Samsung, связывайтесь с информационным центром Samsung.

Country	Customer Care Center ☎	Web Site
RUSSIA	8-800-555-55-55	www.samsung.ru
KAZAKHSTAN	8-10-800-500-55-500	www.samsung.com/kz_ru
UZBEKISTAN	8-10-800-500-55-500	www.samsung.com/kz_ru
KYRGYZSTAN	00-800-500-55-500	
TAJIKISTAN	8-10-800-500-55-500	
GEORGIA	8-800-555-555	
ARMENIA	0-800-05-555	
AZERBAIJAN	088-55-55-555	