



MULTIREACH™  
БЕСПРОВОДНОЙ ПЫЛЕСОС 2-В-1  
**РУКОВОДСТВО ПОЛЬЗОВАТЕЛЯ**



МОДЕЛИ 1311J, 1312J

# ИНСТРУКЦИИ ПО ТЕХНИКЕ БЕЗОПАСНОСТИ

## ОЗНАКОМЬТЕСЬ С ИНСТРУКЦИЯМИ ПЕРЕД ИСПОЛЬЗОВАНИЕМ ПЫЛЕСОСА

Для зарядки прибора всегда подключайте его к розетке с заземлением. Отключайте пылесос от сети, когда не используете его или перед проведением технического обслуживания. При использовании электрических приборов, следует соблюдать основные меры предосторожности, в частности следующие:

## В ЦЕЛЯХ ПРЕДОТВРАЩЕНИЯ РИСКА ПОЖАРА, ПОРАЖЕНИЯ ЭЛЕКТРИЧЕСКИМ ТОКОМ ИЛИ ТРАВМ

- » Не используйте на открытом воздухе или на влажной поверхности
- » Не позволяйте детям играть с прибором.
- » Уделяйте особое внимание при использовании детьми или в непосредственной близости от них
- » Не используйте для иных целей, нежели описанных в данном Руководстве Пользователя
- » Используйте только те аксессуары и расходные материалы, которые рекомендует производитель
- » Не используйте прибор если его шнур или вилка питания повреждены
- » Если прибор не работает должным образом, его повредили, оставили на открытом воздухе или он упал в воду, его необходимо отремонтировать в авторизованном сервисном центре
- » Не тяните и не переносите пылесос за шнур, не используйте шнур в качестве ручки, не заземляйте шнур дверью и не натягивайте его вокруг острых краев или углов. Не перекачивайте пылесос по шнуру. Держите шнур вдали от нагретых поверхностей.
- » Выключая из розетки, не тяните за шнур. Для отключения, беритесь за вилку, а не за шнур.
- » Не беритесь за базу для зарядки, в том числе за вилку и гнездо зарядки мокрыми руками
- » Запрещается заряжать устройство на открытом воздухе
- » Для подзарядки используйте зарядное устройство, предоставляемое изготовителем
- » Не сжигайте прибор, даже если он сильно поврежден. Аккумулятор может взорваться
- » Не засовывайте никакие посторонние предметы в отверстия прибора
- » Не используйте прибор, если любое из его отверстий заблокировано
- » Не допускайте, чтобы пыль, пух, волосы и другие предметы, которые могут заблокировать поток воздуха, попадали в отверстия пылесоса
- » Не подносите волосы, свободно висящую одежду, пальцы и другие части тела к отверстиям и движущимся частям прибора.
- » Будьте особенно осторожны при уборке лестниц
- » Не собирайте пылесосом горючие материалы (жидкость для зажигалок, бензин, керосин и т.д.) и не используйте при наличии в воздухе взрывоопасных жидкостей или паров
- » Всегда выключайте прибор перед присоединением или отсоединением электроштекки.
- » Не собирайте пылесосом токсичные материалы (хлорный отбеливатель, аммиак, очиститель водосточных труб, и т.д.)
- » Не используйте пылесос в замкнутом пространстве, заполненном парами красок на химической основе, растворителей, средств от моли, горючей пылью или другими взрывоопасными или токсичными парами
- » Не собирайте пылесосом твердые или острые предметы, такие как стекло, скобы, болты, монеты и т.д.
- » Не собирайте пылесосом горящие или тлеющие предметы, например сигареты, спички или горячую золу
- » Не используйте пылесос без контейнера для сбора пыли или фильтров
- » Используйте только на сухих поверхностях внутри помещений
- » Используйте прибор на ровной поверхности

## СОХРАНИТЕ ДАННУЮ ИНСТРУКЦИЮ ДЛЯ ДАЛЬНЕЙШЕГО ИСПОЛЬЗОВАНИЯ ПРИБОРА

Данная модель предназначена только для домашнего использования

Всегда подключайте базу для зарядки в розетку с заземлением. Не разбирайте и не изменяйте вилку шнура электропитания.

Настоящее руководство (инструкция) содержит сведения о маркировке изделия, конструкции, принципе действия, характеристиках (свойствах) изделия, его составных частях и указания, необходимые для правильной и безопасной эксплуатации изделия (использования по назначению, технического обслуживания, текущего ремонта, хранения и транспортирования) и оценок его технического состояния при определении необходимости отправки его в ремонт, а также сведения по утилизации изделия и его составных частей, марки

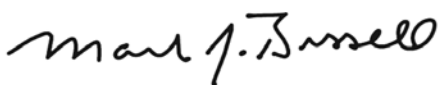
# Благодарим Вас за приобретение пылесоса компании BISSSELL

Мы рады, что Вы приобрели беспроводной пылесос BISSELL. Все, что мы знаем об уходе за полами, мы воплотили в конструкции данной высокотехнологичной модели для домашней уборки.

Ваш пылесос BISSELL изготовлен с применением современных технологий, и мы предоставляем на него гарантию сроком два года. У нас имеются авторизованные сервисные центры, поэтому, если у Вас возникнут вопросы, мы с удовольствием Вам поможем.

В 1876 году мой прадед изобрел прибор для подметания полов. Сегодня, компания BISSELL является мировым лидером в области разработки, производства и обслуживания продуктов для домашней уборки высокого качества, как например Ваш беспроводной пылесос.

Еще раз выражаем Вам благодарность, от всех сотрудников компании BISSELL.



Председатель и генеральный директор  
компании Mark J. Bissell

Инструкции по технике безопасности.....	2
Внешний вид пылесоса.....	4
Сборка .....	5
Эксплуатация .....	6
Техническое обслуживание и уход.....	8-10
Устранение неполадок .....	9
Запасные части.....	10-11
Гарантия.....	11
Обслуживание покупателей .....	12

# Внешний вид пылесоса

- 1 Включение питания / вкл./выкл. электрощетки / Регулировка мощности всасывания / вкл./выкл. режима уборки вдоль стен
- 2 Фиксатор положения ручки
- 3 Кнопка включения ручного пылесоса
- 4 Фиксатор контейнера для пыли
- 5 Световой индикатор уровня зарядки
- 6 Съёмный ручной пылесос
- 7 Контейнер для пыли
- 8 Моющийся фильтр
- 9 Поворотная насадка
- 10 Щелевая насадка с щеткой для корпусной мебели
- 11 Зарядное устройство
- 12 База для подзарядки
- 13 НАСАДКА ДЛЯ ТРУДНОДОСТУПНЫХ МЕСТ (модель 1311J)



Перечисленные аксессуары могут не входить в комплектацию прибора. Для осуществления покупки зайдите на сайт [www.BISSELL.com](http://www.BISSELL.com) или обратитесь в авторизованный сервисный центр

## ⚠ ВНИМАНИЕ

Полиэтиленовая пленка может быть опасна. Во избежание риска удушья, держите подальше от детей

## ⚠ ВНИМАНИЕ

Не включайте пылесос в сеть, пока не ознакомитесь со всеми инструкциями и техникой эксплуатации

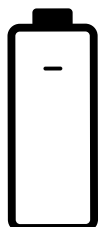
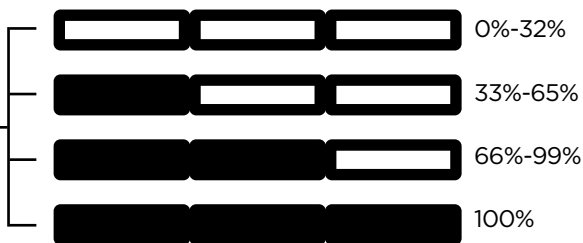
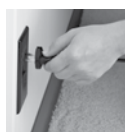
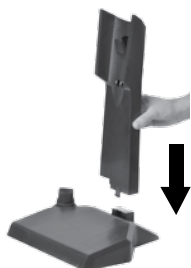
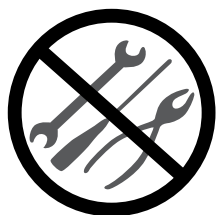
## ⚠ ВНИМАНИЕ

Для предотвращения поражения электрическим током, отключите электропитание и выньте вилку из электрической розетки перед выполнением технического обслуживания или устранением неисправностей.

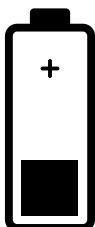
# Сборка

## ⚠ ВНИМАНИЕ

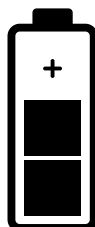
Не включайте пылесос, пока не ознакомитесь со всеми инструкциями и техникой эксплуатации



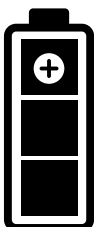
0%-32%



33%-65%



66%-99%



100%

**4**  
часа

# Эксплуатация

**ВНИМАНИЕ**

Не используйте пылесос с влажными или мокрыми фильтрами или без фильтров

a.



**ВКЛ / ВЫКЛ**

b.



Воздушный  
поток

c.



d.

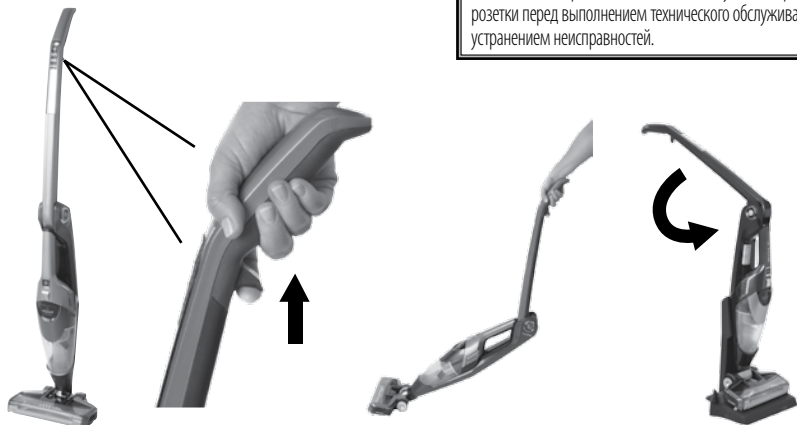


Воздушный поток

# Эксплуатация

## ⚠ ВНИМАНИЕ

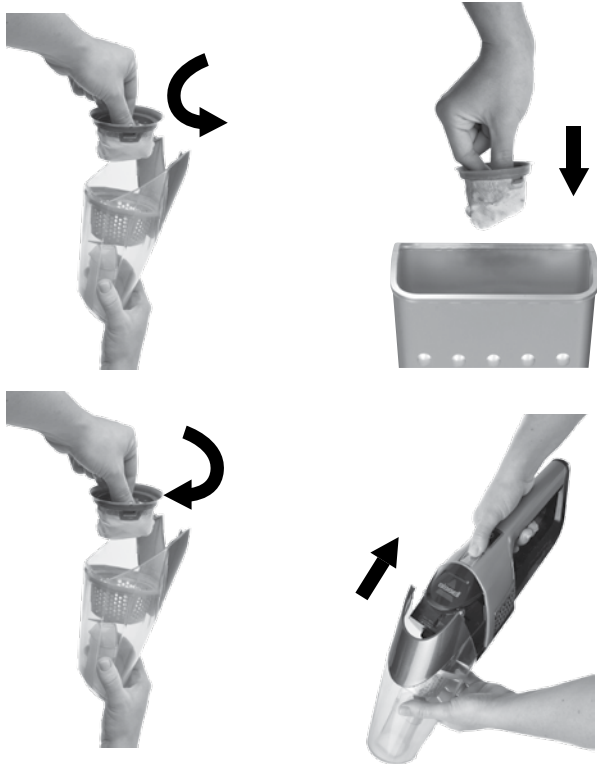
Для предотвращения поражения электрическим током, отключите электропитание и выньте вилку из электрической розетки перед выполнением технического обслуживания или устранением неисправностей.



# Техническое обслуживание и уход

## ВНИМАНИЕ

Для предотвращения поражения электрическим током, отключите электропитание и выньте вилку из электрической розетки перед выполнением технического обслуживания или устранением неисправностей.

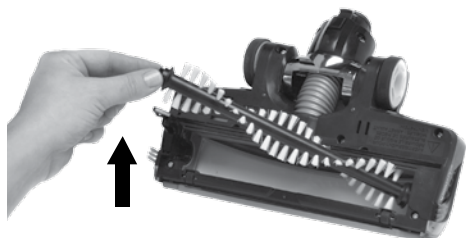




# Техническое обслуживание и уход

## ВНИМАНИЕ

Для предотвращения поражения электрическим током, отключите электропитание и выньте вилку из электрической розетки перед выполнением технического обслуживания или устранением неисправностей.



## Очистка электрощетки:

Если мусор большого размера застрял в пылесосе и щетка перестала вращаться, выключите пылесос и устраните засорение. Подождите около 15 секунд для остывания двигателя перед включением. Электрощетка возобновит работу после остывания мотора.

# Техническое обслуживание и уход

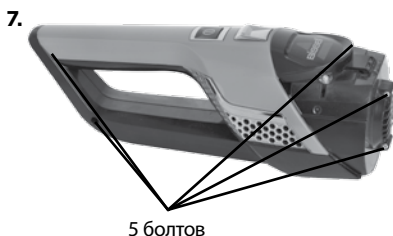
## ⚠ ВНИМАНИЕ

Для предотвращения поражения электрическим током, отключите электропитание и выньте вилку из электрической розетки перед выполнением технического обслуживания или устранением неисправностей.

## Утилизация батарей

Перед тем, как выбросить пылесос MultiReach Ion Series, необходимо вынуть и утилизировать аккумуляторные батареи.

1. ВАЖНО: Отключите зарядное устройство
2. Отсоедините ручной пылесос и снимите контейнер для сбора пыли
3. Открутите крестообразные шурупы (2) и снимите пластиковую панель с ручного пылесоса
4. Открутите крестообразные шурупы (2) с крышки ручного пылесоса
5. Снимите крышку ручного пылесоса
6. Извлеките стержень
7. Открутите крестообразные шурупы (5) с ручного пылесоса
8. Снимите блок аккумулятора с крышки
9. Отрежьте провода и оберните концы проводов изоляционной лентой.
10. Не разбирайте аккумулятор - НЕ разделяйте на отдельные батареи. Для получения дополнительных инструкций по утилизации батарей, пожалуйста, обратитесь в местные органы власти.
11. Выбросите остатки продукта



## ⚠ ВНИМАНИЕ

Данный продукт содержит литий-ионные батареи. Утилизируйте батареи в соответствии с правилами местного законодательства. Утилизируйте батареи должным образом.

## Запасные части

Перечень запасных частей для Вашего пылесоса BISSELL.

Серия 1311J

КОД ДЕТАЛИ	НАИМЕНОВАНИЕ		КОД ДЕТАЛИ	НАИМЕНОВАНИЕ	
1604734	Фильтр		1604481	Мощающаяся чаша фильтра	
1604272	Щелевая насадка с щеткой для корпусной мебели		1604480	Контейнер для сбора пыли	
1605222	Зарядное устройство		1604487	Щеточный валик	
1604257	Насадка для мягкой мебели		1604259	База для зарядки	

# Запасные части

Перечень запасных частей для Вашего пылесоса BISSELL.

Серия 1312J

КОД ДЕТАЛИ	НАИМЕНОВАНИЕ		КОД ДЕТАЛИ	НАИМЕНОВАНИЕ	
1604734	Фильтр		1604481	Моющаяся чаша фильтра	
1604272	Щелевая насадка с щеткой для корпусной мебели		1604480	Контейнер для сбора пыли	
1605219	Зарядное устройство		1604487	Щеточный валик	
1604257	Насадка для мягкой мебели		1604265	База для зарядки	

Перечисленные аксессуары могут не входить в комплектацию прибора. Для осуществления покупки зайдите на сайт [www.BISSELL.com](http://www.BISSELL.com) или обратитесь в авторизованный сервисный центр

## Гарантия

Настоящая гарантия действительна только за пределами США и Канады. Предоставляется международной торговой корпорацией BISSELL BV («BISSELL»).

Настоящая гарантия предоставляется компанией BISSELL. Она дает Вам особые юридические права. Она является дополнительным преимуществом к правам, предоставленным Вам в силу законодательства. Кроме того, в соответствии с законодательством страны Вы также можете пользоваться иными правами. Более подробную информацию о своих юридических правах и средствах защиты Вы можете получить, обратившись в местную нотариальную службу. Ни одно положение настоящей Гарантии не заменяет и не уменьшает Ваших юридических прав или средств защиты.

Если Вам потребуется дополнительная информация относительно данной Гарантии или ответы на вопросы о том, что является гарантийным случаем, обратитесь в Отдел обслуживания потребителей компании BISSELL или к своему местному дистрибьютору.

Настоящая Гарантия предоставляется первоначальному покупателю товара и не является передаваемой. Вы должны будете предоставить доказательства даты покупки товара при обращении по настоящей Гарантии.

### Гарантия сроком на два года

В соответствии с нижеуказанными ИСКЛЮЧЕНИЯМИ\* компания BISSELL на протяжении двух лет с даты покупки первоначальным покупателем производит бесплатный ремонт или замену (новыми или восстановленными компонентами), по своему усмотрению, любой дефектной или неисправной детали прибора.

Компания BISSELL рекомендует сохранять оригинальную упаковку и доказательства даты покупки в течение всего срока действия Гарантии, которые понадобятся в случае возникновения претензии по Гарантии. Сохранение оригинальной упаковки поможет при необходимости повторной упаковки и транспортировки, но не является обязательным условием Гарантии.

Если компания BISSELL производит замену товара по настоящей Гарантии, на новый товар распространяется оставший срок действия настоящей Гарантии.

### ИСКЛЮЧЕНИЯ ИЗ УСЛОВИЙ ГАРАНТИИ

Настоящая Гарантия распространяется на приборы, используемые в личных, а не коммерческих целях или в целях сдачи в аренду. Настоящая Гарантия не распространяется на заменяемые компоненты, такие как фильтры, ремни и щетки, которые должны периодически заменяться или обслуживаться пользователем.

Настоящая Гарантия не распространяется на любые дефекты, появившиеся в связи с допустимым износом. Неисправность или повреждение пользователем или любым третьим лицом по причине несчастного случая, невнимательности, несоблюдения правил эксплуатации, применения не по назначению и не в соответствии с Руководством пользователя, не признаются гарантийным случаем.

Проведение (или попытка проведения) несанкционированного ремонта аннулирует настоящую Гарантию независимо от того, нанес ли подобный ремонт/попытка проведения ремонта ущерб.

Удаление или изменение Паспортной таблички товара таким образом, что она становится нечитабельной, аннулирует настоящую Гарантию.

ЗА ИСКЛЮЧЕНИЕМ НИЖЕПРЕДУСМОТРЕННЫХ СЛУЧАЕВ, КОМПАНИЯ BISSELL И ЕЕ ДИСТРИБЬЮТОРЫ НЕ НЕСУТ ОТВЕТСТВЕННОСТИ ЗА НЕПРЕДВИДЕННЫЕ, КОВСЕННЫЕ ИЛИ ПОСЛЕДУЮЩИЕ УБЫТКИ ИЛИ УЩЕРБ ЛЮБОГО ХАРАКТЕРА, НАНЕСЕННЫЙ В РЕЗУЛЬТАТЕ ИСПОЛЬЗОВАНИЯ НАСТОЯЩЕГО ТОВАРА, ВКЛЮЧАЯ, НО НЕ ОГРАНИЧИВАЯСЬ УПУЩЕННОЙ ВЫГОДОЙ, НЕУДОБСТВОМ ИЛИ НЕОПРАВДАНИЕМ ОЖИДАНИЙ. ЗА ИСКЛЮЧЕНИЕМ НИЖЕПРЕДУСМОТРЕННЫХ СЛУЧАЕВ, ГАРАНТИЯ КОМПАНИИ BISSELL НЕ ПРЕВЫШАЕТ СТОИМОСТИ ПОКУПКИ ТОВАРА.

Компания BISSELL не исключает и не ограничивает своей ответственности за (a) смерть или причинения травмы по причине нашей халатности или халатности наших сотрудников, агентов или субподрядчиков; (b) мошенничество или преднамеренное введение в заблуждение; (c) любое другое действие, ответственность за которое не подлежит исключению или ограничению в силу закона.

# Обслуживание клиентов

Организация, уполномоченная изготовителем на принятие претензий от потребителей: ООО РТЦ "Совинсервис", Российская Федерация, 129085, Москва, ул. Бочкова, д. 6, корп. 2, стр.2 Дополнительную информацию по местонахождению организаций на территории Российской Федерации, уполномоченных изготовителем (продавцом) на принятие претензий от потребителей и производящих ремонт и техническое обслуживание товара, Вы можете получить по телефону: 8-800-100-55-88

С 09:00 до 21:00 (ежедневно, время московское)

## Посетите вебсайт BISSELL:

www.BISSELL.com

Наименование и местонахождение изготовителя (уполномоченного изготовителем лица), импортера, информация для связи с ними указаны на упаковке изделия

### Определение даты изготовления

Дата изготовления указана на паспортной табличке прибора, которая находится на внутренней стороне съемного ручного пылесоса.

### Дата закодирована следующим образом:

- 1-й и 2-й знаки – год изготовления
- 3-й, 4-й и 5-й знаки – день изготовления (из 365 дней)

### Технические характеристики, модель MultiReach Ion 1312J

Напряжение	18.0 В
Время зарядки аккумулятора	4 часа
Электроштекка	Да
Вес	2,6 кг
Объем контейнера-пылесборника	0,4 л
Фильтр	Моющийся предмоторный фильтр

### Технические характеристики, модель MultiReach Ion+ 1311J

Напряжение	25.2 В
Время зарядки аккумулятора	4 часа
Электроштекка	Да
Вес	2,6 кг
Объем контейнера-пылесборника	0,4 л
Фильтр	Моющийся предмоторный фильтр

Информация о назначении изделия: прибор для сухой уборки твердых полов, ковров и тд.

Изделие предназначено только для бытового применения.

Хранить в сухом месте при комнатной температуре

Товар сертифицирован № TC RU C-NL.AJ115.B.00140.

Срок действия — с 23.10.2014 по 22.10.2016

включительно. Орган по сертификации продукции

и услуг — ЗАО "Спектр-К".

Изменения данных сертификации происходят в срок не чаще 1 раза в 2 года и находят отражение в обновленном сертификате соответствия.



ИНФОРМАЦИЯ О  
СЕРТИФИКАЦИИ

Отходы электротехнических изделий утилизируют отдельно от бытовых отходов.

Пожалуйста, направляйте такие отходы на переработку, если существуют соответствующие установки.

Для получения информации по переработке, обратитесь в местные органы власти.

При обнаружении неисправности изделия, не вскрывая его, обратитесь в ближайший авторизованный сервисный центр или по телефону: 8-800-100-55-88

Товар сертифицирован в соответствии с Федеральным законом "О техническом регулировании" и соответствует требованиям Технического регламента Таможенного союза ТР ТС 004/2011 "О безопасности низковольтного оборудования".

Установленный производителем в соответствии с п.2 ст.5 Закона РФ "О защите прав потребителей" срок службы данного изделия равен 5 годам с даты продажи при условии, что изделие используется согласно правилам и рекомендациям, изложенным в настоящем руководстве по эксплуатации, и применяемым техническим стандартам. Внимание! Вследствие постоянного совершенствования продукции производитель сохраняет за собой право на внесение изменений в конструкцию, комплектацию и технические характеристики.

### Комплектация, модель 1312J, 1311J

Беспроводной пылесос
База для подзарядки
Щелевая насадка с насадкой для корпусной мебели
Насадка-щетка для твердых полов
Насадка для уборки труднодоступных мест (только для модели 1311J)
Зарядный кабель
Руководство пользователя

Срок гарантии изделия - 2 года с даты продажи.



©2014 BISSELL Homecare, Inc  
Grand Rapids, Michigan  
All rights reserved. Printed in China  
Part Number 160-5084 Rev 10/14 RevC  
Visit our website at: www.BISSELL.com